



exklusiv Haustüren 2.0



A 101



A 102



A 103



A 104



A 105



A 106



A 201



A 202



A 203



A 204



A 205



A 206



A 301



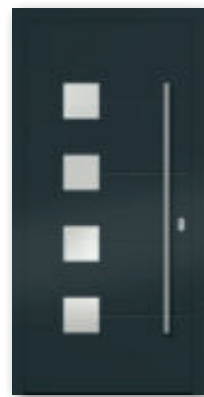
A 302



A 303



A 304



A 305



A 306



A 107



A 108

Ud-Wert bis zu
0,92
W/m²K

Ud-Wert bis zu
0,6
W/m²K

HT D82 FA+ | PREISGRUPPE 1.0

HT D92 FAI+ | PREISGRUPPE 1.1

Aufpreis außen Alunox Lisene flächenbündig eingelassen (EB) auf Grundpreis

Füllungen geschlossen mit Flachnuten außen | PREISGRUPPE 1 | Seite 6-9



A 207



A 208

Ud-Wert bis zu
1,0
W/m²K

Ud-Wert bis zu
0,7
W/m²K

HT D82 FA+ | PREISGRUPPE 2.0

HT D92 FAI+ | PREISGRUPPE 2.1

Aufpreis beidseitig Alunox Ornamentrahmen aufgesetzt (ANR) auf Grundpreis
Aufpreis **Designglas** auf Grundpreis

Füllungen mit Glasausschnitt | PREISGRUPPE 2 | Seite 10-13



A 307



A 308

Ud-Wert bis zu
1,0
W/m²K

Ud-Wert bis zu
0,7
W/m²K

HT D82 FA+ | PREISGRUPPE 3.0

HT D92 FAI+ | PREISGRUPPE 3.1

Aufpreis außen Alunox Lisene flächenbündig eingelassen (EB) auf Grundpreis
Aufpreis **Designglas** auf Grundpreis

Füllungen mit Glasausschnitt und Flachnuten außen | PREISGRUPPE 3 | Seite 14-19



Grundmodell



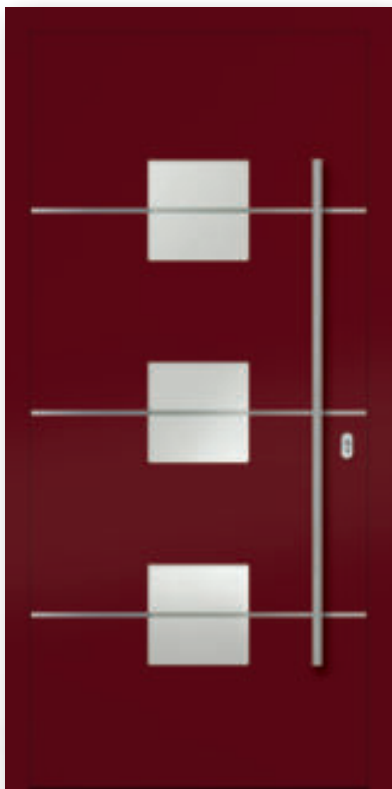
Beidseitig Alu-Nox
Ornamentrahmen aufgesetzt
(ANR)



12 mm Flachnuten außen

Legende

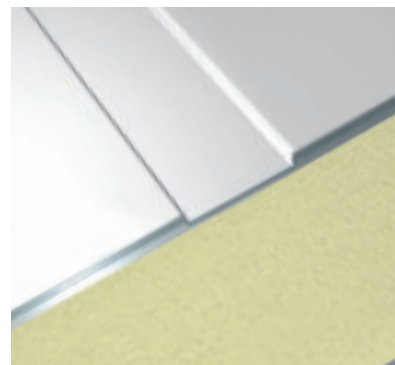
- FA+** Flügelüberdeckend außen
- FAI+** Flügelüberdeckend beidseitig
- RC2** Einbruchhemmend
- EB** Edelstahlisene bündig eingelassen
- ANR** Alu-Nox Rahmen beidseitig



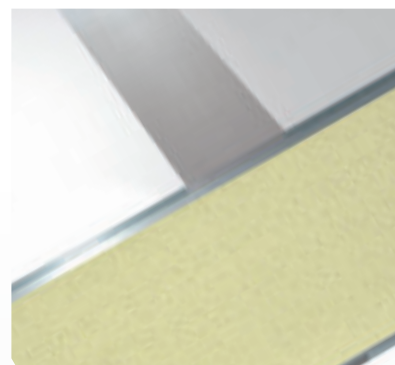
**Alu-Nox Lisene flächenbündig
eingelassen außen (EB)
mit Designglas Nr. DG3**



**Alu-Nox Lisene flächenbündig
eingelassen außen (EB)
mit Designglas Nr. DG2**



12 mm Flachnut



Alu-Nox Lisene flächenbündig eingelassen (EB)

Ausstattungen

Gläser Farben	Seite 20
Farben Zubehör	Seite 21
Technik	Seite 22-23
Komfortpakete Griffe	Seite 24-29
Sonderausstattung	Seite 30-31



FA+ FAI+ RC2

Modell A 102 Ansicht R
 12 mm Flachnuten außen
 Oberfläche: Graualuminium matt ähnlich RAL 9007 / FG 1
 Verglasung: Seitenteil Klarglas / 0,7W/m²K
 Beschlag: Griff GAE 3 / 1400 mm Edelstahl / PG 2



FA+ FAI+ RC2

Modell A 101
 Oberfläche: Verkehrsweiß matt ähnlich RAL 9016 / FG 0
 Beschlag: Griff GAE 3 / 1400 mm Edelstahl / PG 2



FA+ FAI+ RC2

Modell A 102 Ansicht R
 12 mm Flachnuten außen
 Oberfläche: Weißaluminium matt ähnlich RAL 9006 / FG 1
 Beschlag: Griff GAE 3 / 1400 mm Edelstahl / PG 2



FA+ FAI+ RC2

Modell A 103 EB Ansicht R
 Alu-Nox Lisene flächenbündig eingelassen außen (EB)
 Oberfläche: Purpurrot matt ähnlich RAL 3004 / FG 1
 Beschlag: Griff GAE 3 / 1000 mm Edelstahl / PG 2



PREISGRUPPE 1

Füllung geschlossen mit Flachnuten außen

HT D82 FA+ (inkl. Griff GAE3 /PG2)
(ca. Ud-Wert 0,9 W/m²K)

HT D92 FAI+ (inkl. Griff GAE3 /PG2)
(ca. Ud-Wert 0,6 W/m²K)

AP außen Alu-Nox Lisene flächenbündig (EB)

ST D82 bis 500 x 2300 mm 0,7 W/m²K beidseitig Si-Glas
ST D82 bis 1000 x 2300 mm 0,7 W/m²K beidseitig Si-Glas
ST D92 bis 500 x 2300 mm 0,7 W/m²K beidseitig Si-Glas
ST D92 bis 1000 x 2300 mm 0,7 W/m²K beidseitig Si-Glas

AP Seitenteil Designglas



FA+ | FAI+ | RC2

Modell A 104 Ansicht R

12 mm Flachnuten außen (Lisene flächenbündig nicht möglich)

Oberfläche: Signalgrau matt ähnlich RAL 7004 / FG 1

Verglasung: Seitenteil Satinato weiß / 0,7W/m²K

Beschlag: Griff GAE 3 / 1400 mm Edelstahl / PG 2



12 mm Flachnut



Alu-Nox Lisene flächenbündig eingelassen (EB)

FA+ | FAI+ | RC2

Modell A 102 EB Ansicht R

Alu-Nox Lisene flächenbündig eingelassen außen (EB)

Oberfläche: Anthrazitgrau matt ähnlich RAL 7016 / FG 1

Verglasung: Seitenteil Designglas ST DG 102 / 0,7W/m²K

Beschlag: Griff GAE 3 / 1400 mm Edelstahl / PG 2



FA+ FAI+ RC2

Modell A 107 Ansicht L
12 mm Flachnuten außen
Oberfläche: Anthrazitgrau matt ähnlich RAL 7016 / FG 1
Verglasung: Seitenteil Satinato weiß / 0,7W/m²K
Beslag: Griff GAE 3 / 1400 mm Edelstahl / PG 2



PREISGRUPPE 1

Füllung geschlossen mit Flachnuten außen

HT D82 FA+ (inkl. Griff GAE3 /PG2)
(ca. Ud-Wert 0,9 W/m²K)

HT D92 FAI+ (inkl. Griff GAE3 /PG2)
(ca. Ud-Wert 0,6 W/m²K)

AP außen Alu-Nox Lisene flächenbündig (EB)

ST D82 bis 500 x 2300 mm 0,7 W/m²K beidseitig Si-Glas
ST D82 bis 1000 x 2300 mm 0,7 W/m²K beidseitig Si-Glas
ST D92 bis 500 x 2300 mm 0,7 W/m²K beidseitig Si-Glas
ST D92 bis 1000 x 2300 mm 0,7 W/m²K beidseitig Si-Glas

AP Seitenteil Designglas



FA+ FAI+ RC2

Modell A 105

12 mm Flachnuten außen

Oberfläche: Verkehrsweiß matt ähnlich RAL 9016 / FG 0

Verglasung: Seitenteil Designglas ST DG 105 / 0,7W/m²K

Beschlag: Griff GAE 3 / 1400 mm Edelstahl / PG 2



FA+ FAI+ RC2

Modell A 106

12 mm Flachnuten außen

Oberfläche: Beigegrau matt ähnlich RAL 7006 / FG 1

Beschlag: Griff GAE 3 / 1400 mm Edelstahl / PG 2



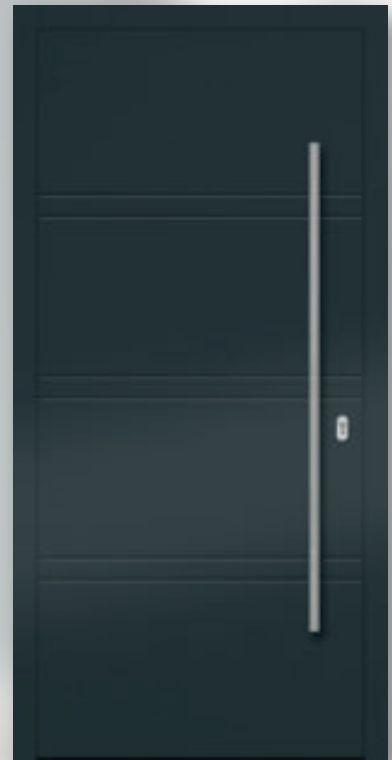
FA+ FAI+ RC2

Modell A 107 EB Ansicht R

Alu-Nox Lisene flächenbündig eingelassen außen (EB)

Oberfläche: Weißaluminium matt ähnlich RAL 9006 / FG 1

Beschlag: Griff GAE 3 / 1400 mm Edelstahl / PG 2



FA+ FAI+ RC2

Modell A 108

12 mm Flachnuten außen

Oberfläche: Anthrazitgrau matt ähnlich RAL 7016 / FG 1

Beschlag: Griff GAE 3 / 1400 mm Edelstahl / PG 2



FA+ | FAI+ | RC2

Modell A 203 ANR

Oberfläche: Anthrazitgrau matt ähnlich RAL 7016 / FG 1

Verglasung: Glasausschnitt Satinato weiß / 0,7W/m²K, Seitenteil Satinato weiß / 0,7W/m²K

Beschlag: Griff GAE 3 / 1400 mm Edelstahl / PG 2



FA+ | FAI+ | RC2

Modell A 201 ANR

Oberfläche: Signalgrau matt ähnlich RAL 7004 / FG 1

Verglasung: Glasausschnitte Satinato weiß / 0,7W/m²K

Beschlag: Griff GAE 3 / 1400 mm Edelstahl / PG 2



FA+ | FAI+ | RC2

Modell A 202 Ansicht R

Oberfläche: Verkehrsweiß matt ähnlich RAL 9016 / FG 0

Verglasung: Glasausschnitt Satinato weiß / 0,7W/m²K

Beschlag: Griff GAE 3 / 1400 mm Edelstahl / PG 2



FA+ | FAI+ | RC2

Modell A 203

Oberfläche: Basaltgrau matt ähnlich RAL 7012 / FG 1

Verglasung: Glasausschnitt Satinato weiß / 0,7W/m²K

Beschlag: Griff GAE 3 / 1400 mm Edelstahl / PG 2



PREISGRUPPE 2

Füllung mit Glasausschnitt

HT D82 FA+ (inkl. Griff GAE3 /PG2)
(Ud-Wert 1,0 W/m²K)

HT D92 FAI+ (inkl. Griff GAE3 /PG2)
(Ud-Wert 0,7 W/m²K)

AP beidseitig Alu-Nox Ornamentrahmen aufgesetzt (ANR)

ST D82 bis 500 x 2300 mm 0,7 W/m²K beidseitig Si-Glas
ST D82 bis 1000 x 2300 mm 0,7 W/m²K beidseitig Si-Glas
ST D92 bis 500 x 2300 mm 0,7 W/m²K beidseitig Si-Glas
ST D92 bis 1000 x 2300 mm 0,7 W/m²K beidseitig Si-Glas



FA+ FAI+ RC2

Modell A 204 ANR

Oberfläche: Anthrazitgrau matt ähnlich RAL 7016 / FG 1

Verglasung: Glasausschnitt Satinato weiß / 0,7W/m²K, Seitenteil Satinato weiß / 0,7W/m²K

Beschlag: Griff GAE 3 / 1400 mm Edelstahl / PG 2



FA+ FAI+ RC2

Modell A 204

Oberfläche: Purpurrot matt ähnlich RAL 3004 / FG 1

Verglasung: Glasausschnitt Satinato weiß / 0,7W/m²K

Beschlag: Griff GAE 3 / 1400 mm Edelstahl / PG 2



FA+ FAI+ RC2

Modell A 202 ANR Ansicht R

Oberfläche: moosgrün matt ähnlich RAL 6005 / FG 1

Verglasung: Glasausschnitte Satinato weiß / 0,7W/m²K

Beschlag: Griff GAE 3 / 1400 mm Edelstahl / PG 2



rahmenlos beidseitig



Alu-Nox Ornamentrahmen beidseitig (ANR)



FA+ FAI+ RC2

Modell A 206

Oberfläche: Basaltgrau matt ähnlich RAL 7012 / FG 1

Verglasung: Glasausschnitt Satinato weiß / 0,7W/m²K, Seitenteil Satinato weiß / 0,7W/m²K

Beschlag: Griff GAE 3 / 1400 mm Edelstahl / PG 2



PREISGRUPPE 2

Füllung mit Glasausschnitt

HT D82 FA+ (inkl. Griff GAE3 /PG2)
(Ud-Wert 1,0 W/m²K)

HT D92 FAI+ (inkl. Griff GAE3 /PG2)
(Ud-Wert 0,7 W/m²K)

AP beidseitig Alu-Nox Ornamentrahmen aufgesetzt (ANR)

ST D82 bis 500 x 2300 mm 0,7 W/m²K beidseitig Si-Glas
ST D82 bis 1000 x 2300 mm 0,7 W/m²K beidseitig Si-Glas
ST D92 bis 500 x 2300 mm 0,7 W/m²K beidseitig Si-Glas
ST D92 bis 1000 x 2300 mm 0,7 W/m²K beidseitig Si-Glas



FA+ | FAI+ | RC2

Modell A 205 ANR

Oberfläche: Purpurrot matt ähnlich RAL 3004 / FG 1

Verglasung: Glasausschnitte Satinato weiß / 0,7W/m²K, Seitenteil Satinato weiß / 0,7W/m²K

Beschlag: Griff GAE 3 / 1400 mm Edelstahl / PG 2



FA+ | FAI+ | RC2

Modell A 206 ANR

Oberfläche: Anthrazitgrau matt ähnlich RAL 7016 / FG 1

Verglasung: Glasausschnitt Satinato weiß / 0,7W/m²K

Beschlag: Griff GAE 3 / 1400 mm Edelstahl / PG 2



FA+ | FAI+ | RC2

Modell A 207 ANR Ansicht R

Oberfläche: Signalgrau matt ähnlich RAL 7004 / FG 1

Verglasung: Glasausschnitt Satinato weiß / 0,7W/m²K

Beschlag: Griff GAE 3 / 1600 mm Edelstahl / PG 2



FA+ | FAI+ | RC2

Modell A 208

Oberfläche: Verkehrsweiß matt ähnlich RAL 9016 / FG 0

Verglasung: Glasausschnitte Satinato weiß / 0,7W/m²K

Beschlag: Griff GAE 3 / 1400 mm Edelstahl / PG 2



FA+ FAI+ RC2

Modell **A 301 EB**

Alu-Nox Lisene flächenbündig eingelassen außen (EB)

Oberfläche: Graualuminium matt ähnlich RAL 9007 / FG 1

Verglasung: Glasausschnitte Designglas Nr. DG3 / 0,7W/m²K Seitenteil Designglas ST DG 03 / 0,7W/m²K

Beschlag: Griff GAE 3 / 1400 mm Edelstahl / PG 2



FA+ | FAI+ | RC2

Modell A 302 EB Ansicht R

Alu-Nox Lisene flächenbündig eingelassen außen (EB)

Oberfläche: Anthrazitgrau matt ähnlich RAL 7016 / FG 1

Verglasung: Glasausschnitte Designglas Nr. DG4 / 0,7W/m²K, Seitenteil Satinato weiß / 0,7W/m²K

Beschlag: Griff GAE 3 / 1400 mm Edelstahl / PG 2

PREISGRUPPE 3

Füllung mit Glasausschnitt und Flachnuten außen

HT D82 FA+ (inkl. Griff GAE3 /PG2)

(Ud-Wert 1,0 W/m²K)

HT D92 FAI+ (inkl. Griff GAE3 /PG2)

(Ud-Wert 0,7 W/m²K)

AP außen Alu-Nox Lisene flächenbündig (EB)

AP Designglas (DG)

ST D82 bis 500 x 2300 mm 0,7 W/m²K beidseitig Si-Glas

ST D82 bis 1000 x 2300 mm 0,7 W/m²K beidseitig Si-Glas

ST D92 bis 500 x 2300 mm 0,7 W/m²K beidseitig Si-Glas

ST D92 bis 1000 x 2300 mm 0,7 W/m²K beidseitig Si-Glas

AP Seitenteil Designglas



FA+ | FAI+ | RC2

Modell A 301

12 mm Flachnuten außen

Oberfläche: Weißaluminium matt ähnlich RAL 9006 / FG 1

Verglasung: Glasausschnitte Satinato weiß / 0,7W/m²K

Beschlag: Griff GAE 3 / 1000 mm Edelstahl / PG 2



FA+ | FAI+ | RC2

Modell A 301 EB

Alu-Nox Lisene flächenbündig eingelassen außen (EB)

Oberfläche: Verkehrsweiß matt ähnlich RAL 9016 / FG 0

Verglasung: Glasausschnitte Designglas Nr. DG2 / 0,7W/m²K

Beschlag: Griff GAE 3 / 1400 mm Edelstahl / PG 2



FA+ | FAI+ | RC2

Modell A 302 Ansicht R

12 mm Flachnuten außen

Oberfläche: Signalgrau matt ähnlich RAL 7004 / FG 1

Verglasung: Glasausschnitt Satinato weiß / 0,7W/m²K

Beschlag: Griff GAE 3 / 1400 mm Edelstahl / PG 2



FA+ FAI+ RC2

Modell **A 305 EB** Ansicht L

Alu-Nox Lisene flächenbündig eingelassen außen (EB)

Oberfläche: Graualuminium matt ähnlich RAL 9007 / FG 1

Verglasung: Glasausschnitte Designglas Nr. DG5 / 0,7W/m²K

Beschlag: Griff GAE 3 / 1400 mm Edelstahl / PG 2



PREISGRUPPE 3

Füllung mit Glasausschnitt und Flachnuten außen

HT D82 FA+ (inkl. Griff GAE3 /PG2)
(Ud-Wert 1,0 W/m²K)

HT D92 FAI+ (inkl. Griff GAE3 /PG2)
(Ud-Wert 0,7 W/m²K)

AP außen Alu-Nox Lisene flächenbündig (EB)
AP Designglas (DG)

ST D82 bis 500 x 2300 mm 0,7 W/m²K beidseitig Si-Glas
ST D82 bis 1000 x 2300 mm 0,7 W/m²K beidseitig Si-Glas
ST D92 bis 500 x 2300 mm 0,7 W/m²K beidseitig Si-Glas
ST D92 bis 1000 x 2300 mm 0,7 W/m²K beidseitig Si-Glas
AP Seitenteil Designglas



FA+ FAI+ RC2

Modell A 305 Ansicht L
12 mm Flachnuten außen

Oberfläche: Anthrazitgrau matt ähnlich RAL 7016 / FG 1

Verglasung: Glasausschnitte Designglas Nr. DG6 / 0,7W/m²K, Seitenteil Designglas ST DG 07 / 0,7W/m²K

Beschlag: Griff GAE 3 / 1400 mm Edelstahl / PG 2



FA+ FAI+ RC2

Modell A 303 EB Ansicht R

Alu-Nox Lisene flächenbündig eingelassen außen (EB)

Oberfläche: Weißaluminium matt ähnlich RAL 9006 / FG 1

Verglasung: Glasausschnitte Designglas Nr. DG7 / 0,7W/m²K

Beschlag: Griff GAE 3 / 1400 mm Edelstahl / PG 2



FA+ FAI+ RC2

Modell A 303 Ansicht R

12 mm Flachnuten außen

Oberfläche: Purpurrot matt ähnlich RAL 3004 / FG 1

Verglasung: Glasausschnitt Satinato weiß / 0,7W/m²K

Beschlag: Griff GAE 3 / 1400 mm Edelstahl / PG 2



FA+ FAI+ RC2

Modell A 304

12 mm Flachnuten außen

Oberfläche: Signalgrau matt ähnlich RAL 7004 / FG 1

Verglasung: Glasausschnitte Designglas Nr. DG1 / 0,7W/m²K

Beschlag: Griff GAE 3 / 1400 mm Edelstahl / PG 2



FA+ FAI+ RC2

Modell **A 307** Ansicht L

12 mm Flachnuten außen

Oberfläche: Verkehrsweiß matt ähnlich RAL 9016 / FG 0

Verglasung: Glasausschnitte Designglas Nr. DG8 / 0,7W/m²K, Seitenteil Designglas ST DG 08 / 0,7W/m²K

Beschlag: Griff GAE 3 / 1600 mm Edelstahl / PG 2



FA+ FAI+ RC2

Modell A 306 EB

Alu-Nox Lisene flächenbündig eingelassen außen (EB)
 Oberfläche: Moosgrün matt ähnlich RAL 6005 / FG 1
 Verglasung: Glasausschnitt Satinato weiß / 0,7W/m²K, Seitenteil Satinato weiß / 0,7W/m²K
 Beschlag: Griff GAE 3 / 1400 mm Edelstahl / PG 2

PREISGRUPPE 3

Füllung mit Glasausschnitt und Flachnuten außen

HT D82 FA+ (inkl. Griff GAE3 /PG2)
 (Ud-Wert 1,0 W/m²K)

HT D92 FAI+ (inkl. Griff GAE3 /PG2)
 (Ud-Wert 0,7 W/m²K)

AP außen Alu-Nox Lisene flächenbündig (EB)
 AP Designglas (DG)

ST D82 bis 500 x 2300 mm 0,7 W/m²K beidseitig Si-Glas
 ST D82 bis 1000 x 2300 mm 0,7 W/m²K beidseitig Si-Glas
 ST D92 bis 500 x 2300 mm 0,7 W/m²K beidseitig Si-Glas
 ST D92 bis 1000 x 2300 mm 0,7 W/m²K beidseitig Si-Glas
 AP Seitenteil Designglas



FA+ FAI+ RC2

Modell A 308

12 mm Flachnuten außen
 Oberfläche: Beigegrau matt ähnlich RAL 7006 / FG 1
 Verglasung: Glasausschnitte Designglas DG10 / 0,7W/m²K
 Beschlag: Griff GAE 3 / 1400 mm Edelstahl / PG 2



FA+ FAI+ RC2

Modell A 307 Ansicht R

12 mm Flachnuten außen
 Oberfläche: Verkehrsweiß matt ähnlich RAL 9016 / FG 0
 Verglasung: Glasausschnitt Satinato weiß / 0,7W/m²K
 Beschlag: Griff GAE 3 / 1600 mm Edelstahl / PG 2



FA+ FAI+ RC2

Modell A 307 EB Ansicht R

Alu-Nox Lisene flächenbündig eingelassen außen (EB)
 Oberfläche: Anthrazitgrau matt ähnlich RAL 7016 / FG 1
 Verglasung: Glasausschnitte Designglas
 Nr. DG9 / 0,7W/m²K
 Beschlag: Griff GAE 3 / 1600 mm Edelstahl / PG 2

Gläser



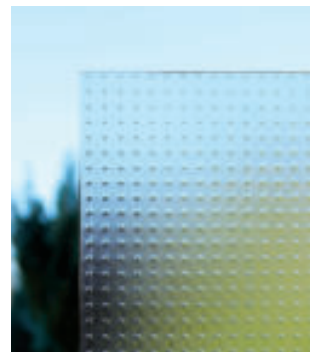
Satinato



Chinchilla



Klarglas



Mastercarré

INFO

Ornamentgläser sind Gußgläser.

Das charakteristische Merkmal ist die mehr oder weniger stark geprägte Ornamentierung.

Die Formgebung erfolgt im flüssigen Glas durch Prägwalzen.

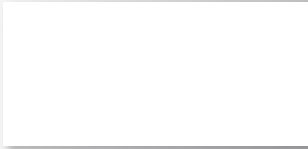
Die geometrischen Abmessungen von Wellen, Rippen, Prismen und anderen Prägeformen bewirken interessante und unterschiedliche Lichtstreuungen, deren Brillanz nicht fototechnisch dargestellt werden kann.

Ornamentgläser werden bei allen Haustürfüllungen standardmäßig als äußere Scheibe des Isolierglases mit der Struktur nach innen eingebaut. Durch diesen Einbau wird der Reinigungsaufwand minimiert. Als Innenscheibe wird ein Wärmeschutzglas eingesetzt.

Die Standardmäßig bei Tür, Seitenteil und Füllung eingesetzten Gläser werden als Sicherheitsverglasung ausgeführt.

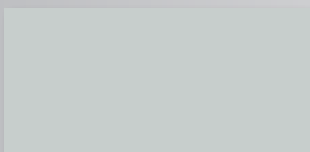
Da die Gläser mit beidseitig VSG ausgeführt werden, wird ein erhöhter Einbruchschutz erreicht.

FARBGRUPPE 0

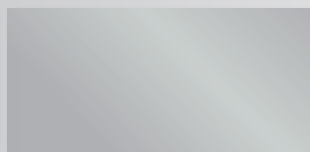


RAL 9016 matt

FARBGRUPPE 1



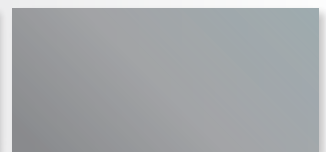
RAL 7035 matt



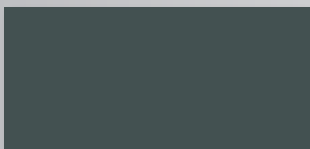
RAL 9006 matt



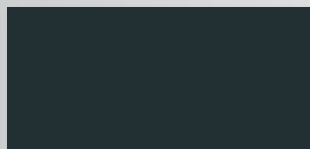
RAL 7004 matt



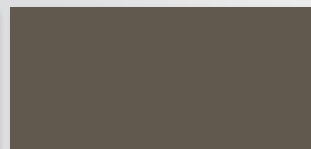
RAL 9007 matt



RAL 7012 matt



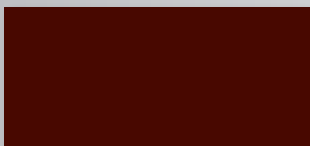
RAL 7016 matt



RAL 7006 matt



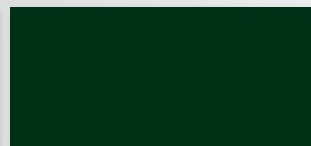
RAL 8003 matt



RAL 8017 matt



RAL 3004 matt



RAL 6005 matt



RAL 9005 matt

FARBGRUPPE 2



Feinstruktur: ca. RAL 9016 matt



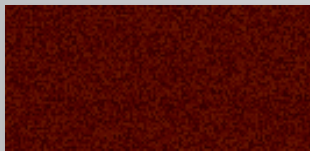
Feinstruktur: ca. RAL 7035 matt



Feinstruktur: ca. RAL 7004 matt



Feinstruktur: ca. RAL 7016 matt



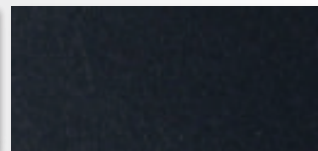
Feinstruktur: ca. RAL 8017 matt



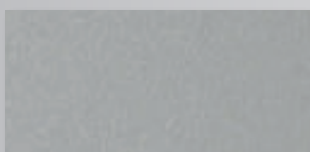
Feinstruktur: ca. RAL 3004 matt



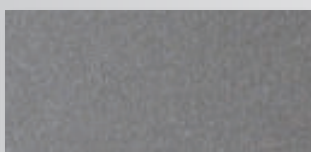
Feinstruktur: ca. RAL 6005 matt



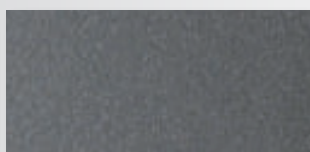
Feinstruktur: ca. RAL 9005 matt



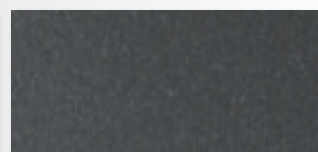
Feinstruktur metallic: ca. RAL 9006 matt



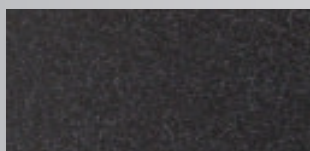
Feinstruktur metallic: ca. RAL 9007 matt



Sparkling Iron Effekt Medium matt



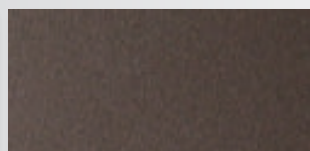
ca. DB703FS metallic matt Feinstruktur



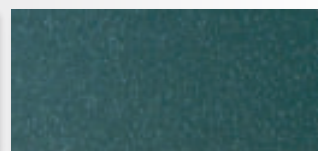
Eisenglimmer Effekt P7 matt



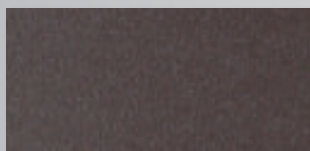
Rost matt Feinstruktur metallic



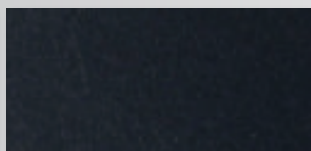
Rostiges Eisen matt



DM01 Dunkelgrün Struktur



DM02 Hellgrau Struktur



DM03 Dunkelgrau Struktur

FARBOBERFLÄCHEN

Die Beurteilung der Beschichtungsqualität nach RAL-Gütesicherung (RAL RG 631) hat ohne Hilfsmittel, für Außenbauteile in einem Abstand von 5 m, für Innenbauteile in einem Abstand von 3 m zu erfolgen. Kleine Pickel, Kratzer, Schleifspuren, die aus diesen Entfernungen nicht deutlich sichtbar sind, stellen keinen Mangel und somit auch keinen Reklamationsgrund dar. Farbabweichungen drucktechnisch bedingt.

Sockelblech in Edelstahlloptik



TS 2 ca. 104 mm



TS 6 ca. 50 mm

Ihre hochwertige Aufsatzfüllung können Sie im Bereich der Bodenschwelle mit einem zusätzlich aufgesetzten Trittschutz außen ausstatten. Damit beugen Sie Beschädigungen durch Stein Schlag oder Abnutzung vor.

Digitaler Türspion

Abmessungen: 125 x 68 x 15mm

Für Türstärken von 38 - 110mm erhältlich

Die Vorteile des digitalen Türspions:

Ein Knopfdruck reicht aus, um den Bildschirm zu aktivieren.

Der große 3,2" Zoll-LCD Bildschirm (0,3 Mega Pixel CMOS)

zeigt ein gutes und klares Bild. Sie können gut erkennen, wer vor Ihrer Tür steht.

Die Batterien (2Stück AAA Batterien) sind einfach auszutauschen.



Heroal D92 UD – Das variable und leistungsstarke Türsystem



Bodenschwelle

Thermisch getrennte Bodenschwelle aus Aluminium. Verbesserter Wärmeschutz durch Verwendung eines neuen tieferen Isolierstegs. Verdeckte Verschraubung mit der Unterkonstruktion möglich. Behindertengerechte Schwelle von 20 mm. Die Schwelle schließt innen bündig mit der Rahmenkonstruktion ab, dadurch einfacherer Anschluss von Fußböden (kein Ausklinken).

Innovative reversible Füllungsbelegung



Wir bieten bei unseren neuen Haustürensyste men eine für den Aluminiumbereich neuartige Füllungsbelegung an.

Bei dieser Variante besteht die Möglichkeit, die vorgefertigte Füllung durch einclippen in dem Flügel zu befestigen. Bei z.B. Designveränderung ist es nun möglich, die Füllung ohne Beschädigung zu demontieren und zu erneuern.



Aufschraubband

- Höchste Qualität und Sicherheit in Softlineausführung
- wartungsarm
- dreidimensional verstellbar bei eingehängten Türflügel
- Oberfläche in silber-eloxiert



Rollenband

- Optisch ansprechendes Design durch schlanke Linienführung
- wartungsarm
- dreidimensional verstellbar
- Oberfläche in silber-eloxiert

System FA+ Aufsatzfüllung flügelüberdeckend außen, bei Serie D 82 innen nahezu flächenbündig (79 mm Füllungsstärke)

NEU

Sandwichkonstruktion mit äußerer und innerer Deckplatte aus pulverbeschichtetem Aluminium, mit hochwärme gedämmtem und druckfestem Schaumkern $U_p = 0,32 \text{ W/m}^2\text{K}$

Äußere Deckplatte flügelüberdeckend, Sandwichfüllung wird von außen auf Flügelprofil geclipst, Flügelprofil ist von außen nicht sichtbar, Füllungsstärke: 79 mm Standardmäßig mit Wärmeschutzglas $U_g = 0,7 \text{ W/m}^2\text{K}$ GESAMTENERGIEWERT der Türe bei geschlossener Füllung D82 FA+ ohne Falzdämm dichtung (Standard) U_d bis zu $0,92 \text{ W/m}^2\text{K}^*$ D82 FA+ inkl. Falzdämm dichtung (Aufpreis) U_d bis zu $0,87 \text{ W/m}^2\text{K}$



System FAI+ Aufsatzfüllung flügelüberdeckend außen und innen

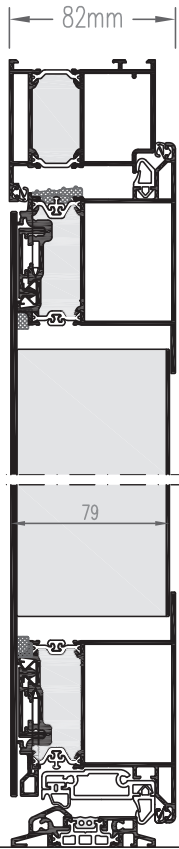
Sandwichkonstruktion mit äußerer und innerer Deckplatte aus pulverbeschichtetem Aluminium, mit hochwärme gedämmtem und druckfestem Schaumkern $U_p = 0,27 \text{ W/m}^2\text{K}$

Äußere Deckplatte flügelüberdeckend, Sandwichfüllung wird von außen auf Flügelprofil geclipst, Flügelprofil ist von außen und innen nicht sichtbar, Füllungsstärke = Türblattstärke = (bei Serie D92) 92 mm Standardmäßig mit 3-Fachverglasung $U_g = 0,7 \text{ W/m}^2\text{K}$ GESAMTENERGIEWERT der Türe bei geschlossener Füllung D92 FAI+ U_d bis zu $0,60 \text{ W/m}^2\text{K}^*$



D82 / FA+

Serie D82 Grundausstattung

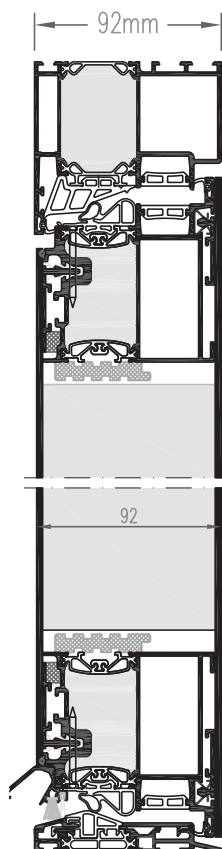


FA+ Aufsatzfüllung flügelüberdeckend außen möglich

- Standardmäßig mit hochwertiger Pulverbeschichtung, Grundpreis in weiß ähnlich RAL 9016.
- Hochwärmegedämmte Aluminium-Haustür aus thermisch getrennten Profilen mit ausgeschäumter Mittelkammer für den exklusiven Hauseingangsbereich, nach innen öffnend.
- Rahmen (Ansichtsbreite 70mm) und Flügel sind außen flächenbündig, Flügel innen mit Überschlag.
- 3 Dichtungsebenen gegen Wind und Schlagregen.
- Verstellbarer Bodenabschluss mit neuer vulkanisierter Dichtleiste.
- Behindertengerechte Bodenschwelle aus thermisch getrennten Aluprofilen, in Silber eloxiert.
- Standardmäßig mit Mehrfachverriegelung Type MR2 (Schloss geprüft nach den Widerstandsklassen RC2).
- Standardmäßig mit 2tlg. Aufschraub-Türbändern, mit dauerhaft ansprechender Optik, dreidimensional verstellbar.
- Standardmäßig mit hochwertigem Innendrücker A/I 11.
- Max. Türgröße** (Rahmenaußenmaß) bei Aluminiumfüllung 1300 mm x 2350 mm.
- Standardmäßig mit umlaufendem Flügelprofil.
- Ohne Zylinder.

D92 UD / FAI+

Serie D92 UD Grundausstattung



FAI+ Aufsatzfüllung flügelüberdeckend außen und innen möglich

- Standardmäßig mit hochwertiger Pulverbeschichtung. Grundpreis in weiß ähnlich RAL9016.
- Aluminium-Türen der neuesten Generation.
- Mit dem innovativen, hochwärmegedämmten Profilverbund und Dank der einzigartigen Steggeometrie erreicht man mit der komplett ausgeschäumten Dämmzone und mit einer geschlossenen, beidseitig flügelüberdeckenden Füllung einen Ud Wert von bis zu 0,63W/m²K.
- Nach innen öffnend.
- Rahmen (Ansichtsbreite 85mm) und Flügel beidseitig mit flächenbündiger Ansicht.
- Optisch ansprechendes Design durch architektonisch schlanke Flügeloptik.
- Flügel und Rahmenbautiefe von je 92mm.
- 3 Dichtungsebenen gegen Wind und Schlagregen mit zusätzlicher Wärmedämmung durch Mehrkammerkonstruktion der Mitteldichtung.
- Hohe Stabilität und Verwindungssteifigkeit durch passgenaue Eck- und T-Verbinder.
- Barrierefreie, thermisch getrennte Türschwelle in Silber eloxiert.
- Standardmäßig mit Mehrfachverriegelung Typ MR2 (Schloss geprüft nach Widerstandsklasse RC2) für optimale Sicherheit.
- Standardmäßig mit 3tlg. Rollbänder, mit dauerhaft ansprechender Optik, dreidimensional verstellbar.
- Standardmäßig mit hochwertigem Innendrücker A/I 11.
- Max. Türgröße** (Rahmenaußenmaß) bei Aluminiumfüllung 1300 mm x 2350 mm.
- Sondergrößen über separate Preisfragen.
- Standardmäßig mit umlaufendem Flügelprofil.
- Ohne Zylinder.



**Bei Elementen außerhalb der maximalen Türgröße (ungeprüft) gibt es keine Gewährleistung und Haftung auf Funktion und Dichtigkeit.



AI 11
Standard: Edelstahl PG0
ohne Aufpreis



I 29 E (nur für innen)
Edelstahl PG1



AI 48
Edelstahl PG0
ohne Aufpreis



I 29 S (nur für innen)
schwarz PG2



AI 68
Edelstahl PG0
ohne Aufpreis



AI 16
Edelstahl PG1



AI 26
Edelstahl PG0
Ringrosette



Sicherheitsgarnitur
AI 61 MK
Edelstahl PG3
RC2 geprüft

Sicherheitsgarnitur
AI 62 MK
Edelstahl PG3
RC2 geprüft



GAE 3
Edelstahl PG2

Länge: 600 mm
Länge: 800 mm
Länge: 1000 mm
Länge: 1400 mm
Länge: 1600 mm



GAE 57
Edelstahl PG3

über gesamte
Flügelhöhe



GAE 56
Edelstahl PG3

über gesamte
Flügelhöhe



GAE 7
Edelstahl



GAS 7
schwarz

Außen eckig und innen halbrund geformt für eine
angenehme Haptik

Alle Griffe dieser Seite für Aufsatzfüllungen



GAE 4*
Edelstahl PG3
Länge: 1000 mm
Länge: 1600 mm



GAE 4 LED
Edelstahl PG5
Länge: 1000 mm
mit Netzteil 8m



GAS 4*
schwarz PG4
Länge: 1000 mm
Länge: 1600 mm



GAE 5*
Edelstahl PG3
Länge: 800 mm
Länge: 1000 mm
Länge: 1400 mm
Länge: 1600 mm



GAS 5*
schwarz PG4
Länge: 1000 mm
Länge: 1600 mm



GAE 6*
Edelstahl PG3
Länge: 1000 mm



GAS 6*
schwarz PG4
Länge: 1000 mm



GAE 7*
Edelstahl PG3
Länge: 1000 mm
Länge: 1600 mm



GAS 7*
schwarz PG4
Länge: 1000 mm
Länge: 1600 mm

* Fingerprint im Stoßgriff integrierbar siehe Seite 27


Benutzerverwaltung

- Einfaches Anlegen, Aktivieren und Löschen von Benutzern
- Steuerung der Fingeraufnahme über die App
- Einfache Verwaltung von bis zu 99 Fingern

Sicherheit

- Verschlüsselung der Datenpakete
- 4- bis 6-stelliger Sicherheitscode für die App
- Erhöhte Sicherheit durch 6-stelligen Kopplungscode

Nützliche Tools

- Türöffnen mittels passwortgeschützter App
- Verstellbare LED-Helligkeit am Fingerscanner
- Individuelles Einstellen von Relais-Schaltzeiten



für Android



und iOS

KOMFORTPAKET 1

KOMFORTPAKET 1.1.0
 1 Relais Variante Standard

KOMFORTPAKET 1.2.0
 2 Relais Variante
 Steuereinheit lose

Fingerscanner Integra

- mit Dekorelement in Edelstahl
- mit ekey home App
- integriert im Türblatt
- mit Hutschienennetzteil 230VAC-12VDC 2A
- Zutrittsystem auch über Ihr Smartphone oder Tablet einstellbar

KOMFORTPAKET 2

KOMFORTPAKET 2.1
 Glas weiß

KOMFORTPAKET 2.2
 Glas edelstahlgrau

KOMFORTPAKET 2.3
 Glas anthrazit

- Touchpad hinterleuchtet
- 1 Relais Variante
- mit Hutschienennetzteil 230VAC-12VDC 2A

KOMFORTPAKET 3

KOMFORTPAKET 3.1
 Glas weiß

KOMFORTPAKET 3.2
 Glas schwarz

Fingerscanner extern (Mauer Aufputzmontage)

- 1 Relais Variante
- Steuereinheit lose
- mit ekey home App
- mit Hutschienennetzteil 230VAC-12VDC 2A
- Zutrittsystem auch über Ihr Smartphone oder Tablet einstellbar

Die Komfortpakete können WAHLWEISE mit 2 Schlossvarianten ausgestattet werden

GU-Security Automatik mit A-Öffner
(STANDARD)
Mehrfachverriegelung mit A-Öffner

- Ermöglicht das elektrische entriegeln der Türe
- Zwei Fallenriegel schließen automatisch mechanisch
- Oben und unten blockieren die Fallenriegel und sichern effektiv gegen Öffnungsversuch
- Einfaches Entriegeln von innen durch Betätigen des Türdrückers
- Zeichnung + Beschreibung siehe Seite 29

KFV-Türverschluss Genius AS 2600 CA
Mehrfachverriegelung mit elektromechanischen Antrieb

- Ermöglicht das elektrische entriegeln und verriegeln der Türe
- Zwei Schwenkhaken schließen automatisch elektrisch (Ausführung mit Tagesfunktion)
- Oben und unten blockieren die Schwenkhaken und sichern effektiv gegen Öffnungsversuch
- Einfaches Entriegeln von innen durch Betätigen des Türdrückers
- Zeichnung + Beschreibung siehe Seite 28
- Freilaufzylinder erforderlich

EINZIGARTIGER KOMFORT:
Schluss mit schwerem Schlüsselbund

HOHE BEQUEMLICHKEIT:
Ihr Schlüssel ist immer „an der Hand“

ekey home App –
Kinderleichte Menüführung




KOMFORTPAKET 4.1



KOMFORTPAKET 4.1
EDELSTAHL
1 Relais Variante

KOMFORTPAKET 4.1
SCHWARZ
1 Relais Variante

KOMFORTPAKET 4.1 LED
EDELSTAHL 
1 Relais Variante

- Fingerscanner**
- Integriert im Stoßgriff (ca. 1000 mm)
 - Flächenbündig eingelassen
 - Fingerscanner
 - mit Hutschienennetzteil 230VAC-12VDC 2A
 - Zutrittssystem auch über Ihr Smartphone oder Tablet einstellbar

KOMFORTPAKET 5.1



KOMFORTPAKET 5.1
EDELSTAHL
1 Relais Variante

KOMFORTPAKET 5.1
SCHWARZ
1 Relais Variante

- Fingerscanner**
- Integriert im Stoßgriff (ca. 1000 mm)
 - Flächenbündig eingelassen
 - Fingerscanner
 - mit Hutschienennetzteil 230VAC-12VDC 2A
 - Zutrittssystem auch über Ihr Smartphone oder Tablet einstellbar

KOMFORTPAKET 6.1



KOMFORTPAKET 6.1
EDELSTAHL
1 Relais Variante

KOMFORTPAKET 6.1
SCHWARZ
1 Relais Variante

- Fingerscanner**
- Integriert im Stoßgriff (ca. 1000 mm)
 - Flächenbündig eingelassen
 - Fingerscanner
 - mit Hutschienennetzteil 230VAC-12VDC 2A
 - Zutrittssystem auch über Ihr Smartphone oder Tablet einstellbar

KOMFORTPAKET 7.1

NEU



KOMFORTPAKET 7.1
EDELSTAHL
1 Relais Variante

KOMFORTPAKET 7.1
SCHWARZ
1 Relais Variante

- Fingerscanner**
- Integriert im Stoßgriff (ca. 1000 mm)
 - Flächenbündig eingelassen
 - Fingerscanner
 - mit Hutschienennetzteil 230VAC-12VDC 2A
 - Zutrittssystem auch über Ihr Smartphone oder Tablet einstellbar

Gute Gründe für ekey Fingerscanner

Einzigtiger Komfort mit höchster Sicherheit



- Einzigtiger Komfort:**
- Der Schlüssel ist immer dabei!
 - Aussperren unmöglich!



- Höchste Sicherheit:**
- Keine gestohlenen oder verlorenen Schlüssel!
 - Höchste Fälschsicherheit!



- Bedienerfreundlich:**
- Einfache Installation und Administration!



- Intelligente Software:**
- Die intelligente Software lernt bei der Benutzung, erkennt das Wachstum von Kinderfingern und veränderte Benutzergewohnheiten sowie kleine Verletzungen.



- 5 Jahre Qualitätsgarantie**
auf alle ekey Produkte!



- Einzigtiges Design!**



Janus für RC2 Wendeschlüsselsystem mit 5 Schlüsseln und Sicherungskarte



Das Wendeschlüsselsystem sorgt mit vier Stiftrihen für höchste Sicherheit und einzigartigem Sicherheitskomfort. Das bedeutet höchste Sicherheit.

- VDS geprüft
- Geprüft nach DIN EN 1303 und DIN 18252
- Aufbohrschutz
- Zieh- und Abreißschutz
- Pickingschutz
- Schlagschlüsselschutz
- Höchste Nachschlüsselsicherheit durch Sicherungskarte
- Wendeschlüssel
- Beidseitig sperrbar

Livius Standard für RC2 Wendeschlüsselsystem mit 5 Schlüsseln und Sicherungskarte



Das Wendeschlüsselsystem verfügt serienmäßig über 6 geteilte Stiftzuhaltungen. Das bedeutet hohe Sicherheit.

- Aufbohrschutz
- Schlagschlüsselschutz
- Höchste Nachschlüsselsicherheit durch Sicherungskarte
- Wendeschlüssel
- Beidseitig sperrbar

Zylinder mit 3 Schlüsseln ohne Sicherungskarte



Zylinder beidseitig sperrbar.

KFV Genius AS2600 CA

Mehrfachverriegelung mit elektromechanischen Antrieb



Manuelle Umschaltung

Tagbetrieb	Nachtbetrieb
LED weiß	LED blau

- Elektromechanische Ver- / Entriegelung
- Schwenkhaken Rundbolzen Kombination
- Steuerelektronik integriert
- Eigenständige Verschlussüberwachung
- Kompatibel mit unterschiedlichen Zutrittskontrollsystemen
- Stark, leise und schnell
- Anpressdruck durch kraftvolles Verriegeln
- Freilaufzylinder unbedingt erforderlich

Zusätzlich ist der Schnellöffnungsmechanismus „Comfort“ eingebaut, der eine einfache Öffnung des Genius über den Drücker an der Innenseite der Tür ermöglicht.

G.U.-SECURITY MR2

Standardschloss



G.U.-Security MR2 besteht aus 2 Massivriegeln

- die Tür wird damit auf die gesamte Türhöhe 3-fach verriegelt
- der Massivriegel hat eine gehärtete Stahleinlage, die ihn durchsägtresicher macht



G.U.-SECURITY AUTOMATIC MIT A-ÖFFNER

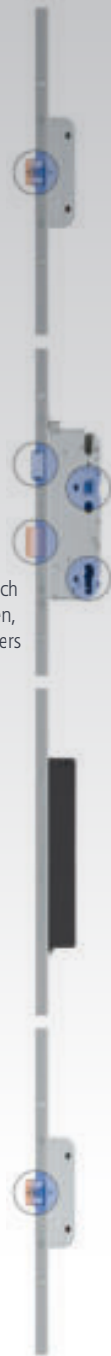
Mehr Sicherheit



A-Öffner

Nennspannung: 12 V
Stromaufnahme: 1 A
ermöglicht das elektrische Öffnen der Tür

- Zwei Fallenriegel schließen automatisch
- Oben und unten blockieren die Fallenriegel und sichern effektiv gegen Öffnungsversuch
- Einfaches Entriegeln von innen, durch Betätigen des Türdrückers



G.U.-SECURITY AUTOMATIC MIT SPERRBÜGEL

Mehr Sicherheit



Sperrbügel

integrierte Türfangeinrichtung mit komfortabler Bedienung über Drehknopf und Türschloss-Zylinder

- Kein Aufschraubschloss
- Keine Kette



Serienmäßig höchste Sicherheit.


Ihre Sicherheit ist uns wichtig. Die standardmäßige 3-fach-Verriegelung sorgt für besonders hohe Sicherheitsansprüche.



Eingangstüren mit G.U.-Security Automatic sind VdS-geprüft nach den Widerstandsklassen RC2 (WK2) und RC3 (WK3)

Farben	
Farbgruppe 1: FG1 (matt mit Standardpulver)	
Farbgruppe 1: FG 1	
Farbgruppe 2: FG2 (FS mit Standardpulver)	
Türe inkl. Füllung	
Türe (ohne Füllung)	
Füllung (ohne Türe)	
Seitenteil (ohne Füllung)	
Farbgruppe 6: RAL 2-farbig Standard	
inkl. Füllung RAL 2-farbig	
Türe (ohne Füllung) RAL 2-farbig	
Füllung (ohne Türe) RAL 2-farbig	
Seitenteil (ohne Füllung)	

Drücker	
Standarddrücker AI 11 / AI 48 / AI 68 Edelstahl	PG 0
Drücker AI 29 E Edelstahl	PG 1
Drücker AI 29 S schwarz	PG 2
AI 61 oder AI 62 inkl. Kernziehschutz Edelstahl	PG 3
KABA Ovalrosette Edelstahl außen	PG 1
Kernziehschutzrosette Edelstahl außen	PG 1

Griffe	
Griffe für flügelüberdeckende - Füllung FA	
Türknoopf AI 16 Edelstahl	PG 1
Griffe GAE 3 L= 600mm Edelstahl	PG 2
Griffe GAE 3 L= 800mm Edelstahl	PG 2
Griffe GAE 3 L= 1000mm Edelstahl	PG 2
Griffe GAE 3 L= 1400mm Edelstahl	PG 2
Griffe GAE 3 L= 1600mm Edelstahl	PG 2
Griffe GAE 4 L= 1000mm Edelstahl	PG 3
Griffe GAE 4 L= 1600mm Edelstahl	PG 3
Griffe GAS 4 L= 1000mm schwarz	PG 4
Griffe GAS 4 L= 1600mm schwarz	PG 4
Griffe GAE 4 LED L= 1000mm Edelstahl 	PG 5
Griffe GAE 5 L= 800mm Edelstahl	PG 3
Griffe GAE 5 L= 1000mm Edelstahl	PG 3
Griffe GAE 5 L= 1400mm Edelstahl	PG 3
Griffe GAE 5 L= 1600mm Edelstahl	PG 3
Griffe GAS 5 L= 1000mm schwarz	PG 4
Griffe GAS 5 L= 1600mm schwarz	PG 4
Griffe GAE 6 L= 1000mm Edelstahl	PG 3
Griffe GAE 6 L= 1600mm Edelstahl	PG 3
Griffe GAS 6 L= 1000mm schwarz	PG 4
Griffe GAS 6 L= 1600mm schwarz	PG 4
Griffe GAE 7 L= 1000mm Edelstahl	PG 3
Griffe GAE 7 L= 1600mm Edelstahl	PG 3
Griffe GAS 7 L= 1000mm schwarz	PG 4
Griffe GAS 7 L= 1600mm schwarz	PG 4
Griffe GAE 56 L= Flügelhöhe Edelstahl	PG 3
Griffe GAE 57 L= Flügelhöhe Edelstahl	PG 3

Zusätze	
Trittschutz : T2 oder T6 (nur bei FA Füllung)	
Türschnäpper	
Flachreedkontakt	
Digitaler Türspion ab 38 mm Füllungsstärke möglich	
Obertürschließer + Feststellung Geze 5000	
Zylinder ohne Si-Karte inkl. 3 Schlüssel	
Livius Standard Zylinder mit Si-Karte inkl. 5 Wendeschlüssel	
Zylinder VDS-geprüft mit Si-Karte inkl. 5 Wendeschlüssel	
Aufpreis auf Knauflzylinder	
Aufpreis je extra Schlüssel	
Aufpreis gleichsperrend pro Zylinder	
Aufpreis Freilaufzylinder (nur Livius Standard Zylinder möglich)	

Breiter Rahmen / Stockverbreiterung	
Türe: Breiter Rahmen 80-85 mm für Serie D82	
Seitenteil: Breiter Rahmen 80-85 mm für Serie D82	
Stockverbreiterung 36mm Preis/lfm für Serie D82	
1 Stange 30 mm Flachleiste á 6m	
1 Stange 40 mm Flachleiste á 6m	
Zuschnitt Flachleiste pro Stange	

Unterkonstruktion	
Purenit 50 mm von 0-150 mm Höhe, Preis/lfm	
Purenit 50 mm von 151-300 mm Höhe, Preis/lfm	

Schlösser	
Aufpreis auf E-Öffner	
Aufpreis auf Secury Automatic	
Aufpreis auf Secury Automatic mit Sperrbügel	
Aufpreis auf Secury Automatic mit A-Öffner	
Aufpreis Netzteil für Sec Automatic + A-Öffner	
Aufpreis auf GU KABA Schloss	
AP Tagesentriegelung mechanisch für Automaticschloss	
KFV Genius 2600 CA inkl. Netzteil	

Beschläge pro Flügel	
verdecktliegende Bänder D 92	
verdecktliegende Bänder D 82	
Rollenbänder	
Türbandsicherungen (helfen gegen das Aushebeln)	

Energiesparpakete	
Falzdämmung bei Serie D82 (für erhöhte Wärmedämmung)	

Gläser – Sondergläser	
Türe: (Füllung) Designglas	
Seitenteil: (Glas) Designglas	

Sicherheitspaket RC 2*	
Haustüre: Einbruchhemmend RC2*	
Seitenteil: Einbruchhemmend RC2*	

Pflegeset	
-----------	--

*Gemäß Systemprüfbericht ift-Rosenheim bzw. Verwendung von RC2 geprüften Komponenten

HINWEIS

Sowohl gestalterische als auch technische Änderungen sind möglich. Drucktechnisch bedingte Farbabweichungen im Katalog müssen wir uns vorbehalten. Für Irrtümer und Druckfehler in Katalogen und Preislisten übernehmen wir keine Verantwortung.



Schauraum und Verkauf

Gymelsdorfer Gasse 13 – 15 • 2700 Wiener Neustadt
Tel.: 02622 | 28 666 • E-Mail: verkauf@hasslinger.at

www.hasslinger.at